

ANNEXE DGEFP-2

Accord national interprofessionnel

ORDRE DE VERSEMENT AUX MISSIONS LOCALES

(document non valable en l'absence du fichier détail virement – annexe DGEFP-1)

PERIODE DU AU

DATE DE LA DEMANDE :

DE : DGEFP

Correspondant : Florence Gelot

Téléphone : 01 43 19 32 55

Courriel :

A : Direction de la Trésorerie de Pôle emploi

Téléphone : 01 40 30 88 10 ou 01 40 30 88 13

Fax : 01 40 30 69 79

Montant total du bordereau (annexe DGEFP-1 jointe)	
Nombre de virements (annexe DGEFP-1 jointe)	

BON A PAYER DGEFP

SIGNATAIRE :

FONCTION :

SIGNATURE :

TABLEAU DE BORD FLUX DISPOSITIF ANI 2011-2013

ANNEXE DGEFP - 3 (détail par région)

DGEFP / MIJ / EN P3		SUIVI DU DISPOSITIF ANI												31/12/2011													
TABLEAUX DE BORD		Source : Entrepôt National PARCOURS 3												20,0%													
MISE A JOUR : 12/12/2011																											
REGIONS	ENTREES ET SORTIES DU DISPOSITIF ANI	Objectif annuel	Part de la région dans l'objectif	nov-11	déc-11	janv-12	févr-12	mars-12	avr-12	mai-12	juin-12	juil-12	août-12	sept-12	oct-12	nov-12	déc-12	janv-13	févr-13	mars-13	avr-13	mai-13	juin-13	Cumul	Part de la région	% de réalisation de l'objectif	
ALSACE	Entrées Phase 1																								0	#DIV/0!	0,0%
	Entrées Phase 2	460	2,3%																						0	#DIV/0!	0,0%
	Entrées Phase 3	460	2,3%																						0	#DIV/0!	0,0%
AQUITAINE	Sorties positives Ph 3																								0	#DIV/0!	
	Entrées Phase 1	910	4,6%																						0	#DIV/0!	0,0%
	Entrées Phase 2	910	4,6%																						0	#DIV/0!	0,0%
AUVERGNE	Entrées Phase 3	390	2,0%																						0	#DIV/0!	0,0%
	Sorties positives Ph 3	390	2,0%																						0	#DIV/0!	0,0%
	Entrées Phase 1																								0	#DIV/0!	
BASSE-NORMANDIE	Entrées Phase 2	360	1,8%																						0	#DIV/0!	0,0%
	Entrées Phase 3	360	1,8%																						0	#DIV/0!	0,0%
	Sorties positives Ph 3																								0	#DIV/0!	
BOURGOGNE	Entrées Phase 1	450	2,3%																						0	#DIV/0!	0,0%
	Entrées Phase 2	450	2,3%																						0	#DIV/0!	0,0%
	Sorties positives Ph 3																								0	#DIV/0!	
BRETAGNE	Entrées Phase 1	790	4,0%																						0	#DIV/0!	0,0%
	Entrées Phase 2	790	4,0%																						0	#DIV/0!	0,0%
	Sorties positives Ph 3																								0	#DIV/0!	
CENTRE	Entrées Phase 1	750	3,8%																						0	#DIV/0!	0,0%
	Entrées Phase 2	750	3,8%																						0	#DIV/0!	0,0%
	Sorties positives Ph 3																								0	#DIV/0!	
CHAMPAGNE-ARDENNE	Entrées Phase 1	450	2,3%																						0	#DIV/0!	0,0%
	Entrées Phase 2	450	2,3%																						0	#DIV/0!	0,0%
	Sorties positives Ph 3																								0	#DIV/0!	
CORSE	Entrées Phase 1	100	0,5%																						0	#DIV/0!	0,0%
	Entrées Phase 2	100	0,5%																						0	#DIV/0!	0,0%
	Sorties positives Ph 3																								0	#DIV/0!	

ANNEXE DGEFP - 3 (détail par région)

Source : Entrepôt National PARCOURS 3

DGEFP / MIJ / EN P3	
TABLEAUX DE BORD	
MISE A JOUR :	12/12/2011

SUIVI DU DISPOSITIF ANI														% de réalisation attendu au						
FRANCHE-COMTE	Entrées Phase 1																	0	#DIV/0!	
	Entrées Phase 2	200																	0	#DIV/0!
	Entrées Phase 3	200																	0	#DIV/0!
	Sorties positives Ph 3																		0	#DIV/0!
HAUTE-NORMANDIE	Entrées Phase 1																		0	#DIV/0!
	Entrées Phase 2	560																	0	#DIV/0!
	Entrées Phase 3	560																	0	#DIV/0!
	Sorties positives Ph 3																		0	#DIV/0!
ILE-DE-FRANCE	Entrées Phase 1																		0	#DIV/0!
	Entrées Phase 2	3 100																	0	#DIV/0!
	Entrées Phase 3	3 100																	0	#DIV/0!
	Sorties positives Ph 3																		0	#DIV/0!
LANGUEDOC-ROUSSILLON	Entrées Phase 1																		0	#DIV/0!
	Entrées Phase 2	1 300																	0	#DIV/0!
	Entrées Phase 3	1 300																	0	#DIV/0!
	Sorties positives Ph 3																		0	#DIV/0!
LIMOUSIN	Entrées Phase 1																		0	#DIV/0!
	Entrées Phase 2	210																	0	#DIV/0!
	Entrées Phase 3	210																	0	#DIV/0!
	Sorties positives Ph 3																		0	#DIV/0!
LORRAINE	Entrées Phase 1																		0	#DIV/0!
	Entrées Phase 2	600																	0	#DIV/0!
	Entrées Phase 3	600																	0	#DIV/0!
	Sorties positives Ph 3																		0	#DIV/0!
MIDI-PYRENEES	Entrées Phase 1																		0	#DIV/0!
	Entrées Phase 2	860																	0	#DIV/0!
	Entrées Phase 3	860																	0	#DIV/0!
	Sorties positives Ph 3																		0	#DIV/0!
NORD-PAS-DE-CALAIS	Entrées Phase 1																		0	#DIV/0!
	Entrées Phase 2	1 700																	0	#DIV/0!
	Entrées Phase 3	1 700																	0	#DIV/0!
	Sorties positives Ph 3																		0	#DIV/0!
PAYS-DE-LA-LOIRE	Entrées Phase 1																		0	#DIV/0!
	Entrées Phase 2	760																	0	#DIV/0!
	Entrées Phase 3	760																	0	#DIV/0!
	Sorties positives Ph 3																		0	#DIV/0!
PICARDIE	Entrées Phase 1																		0	#DIV/0!
	Entrées Phase 2	610																	0	#DIV/0!
	Entrées Phase 3	610																	0	#DIV/0!
	Sorties positives Ph 3																		0	#DIV/0!

ANI

ANNEXE PE-1

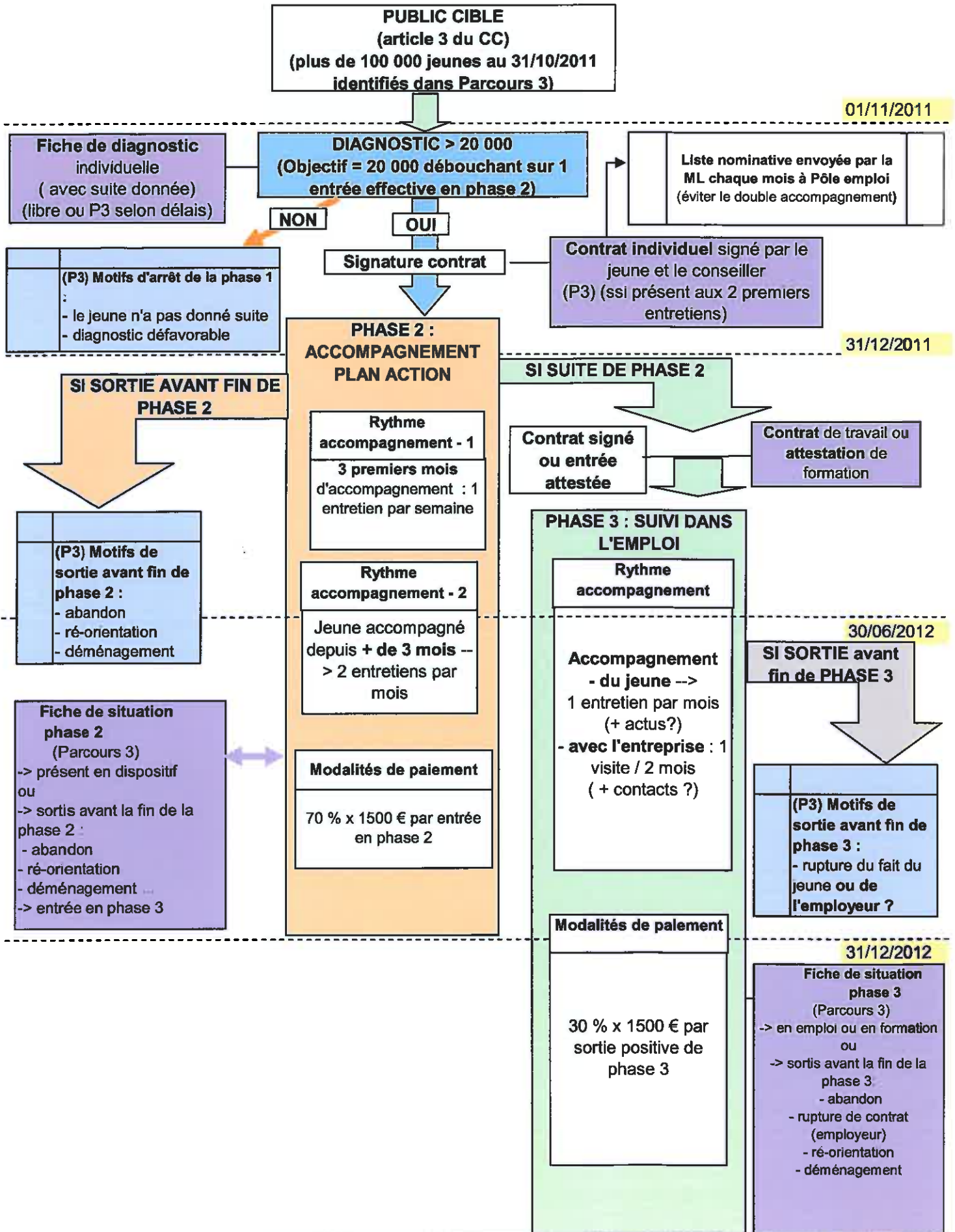


pôle emploi

**ANNEXE 1 : dépôt de signature
SIGNATAIRES DU BON A REVERSER DE LA DGEFP**

Nom, prénom	Fonction	Spécimen de signature

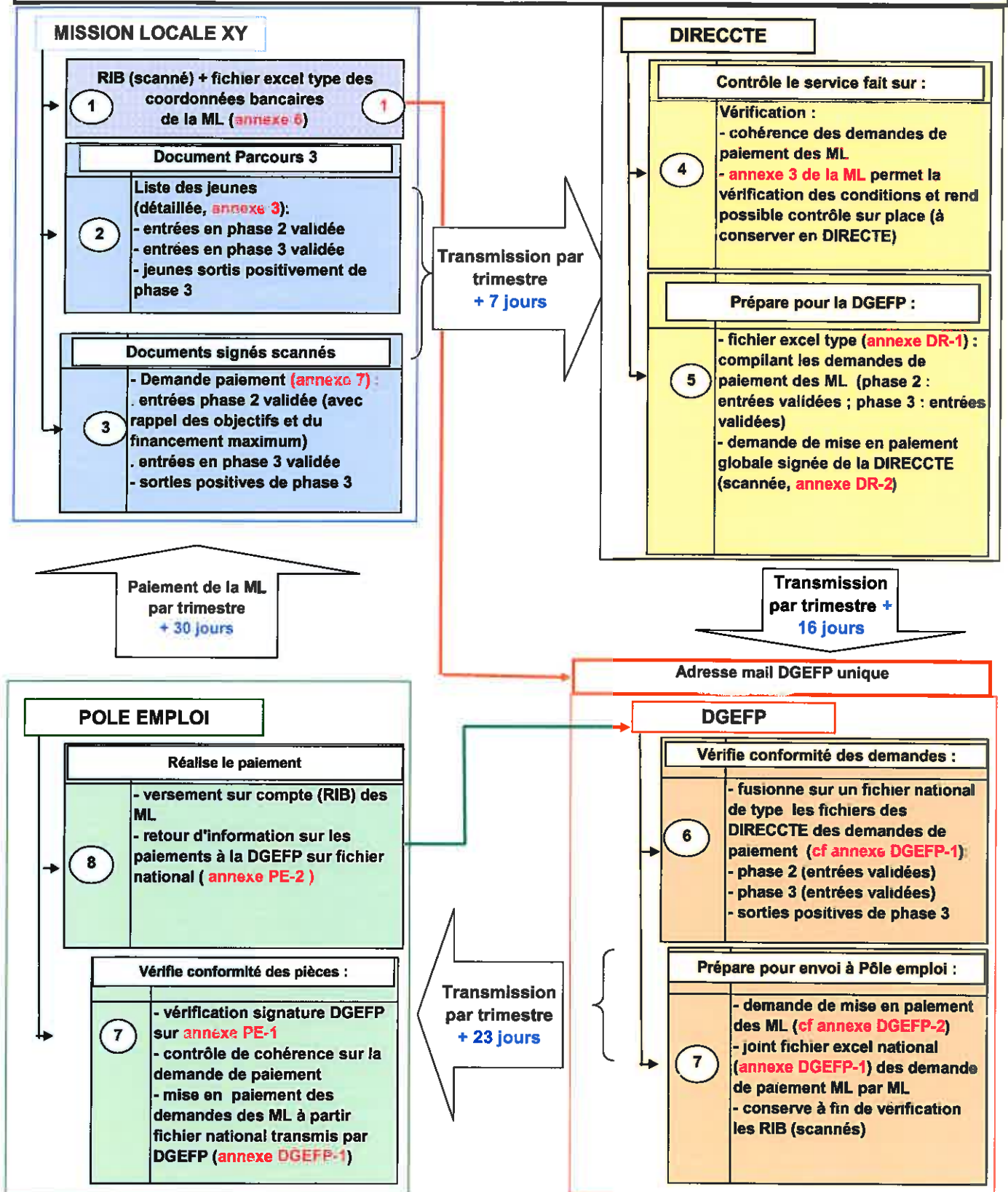
MS



30/06/2013

	Document support au contrôle de service fait
	Sortie avant fin de phase : motifs
	Actes validant le passage d'une phase à l'autre

SCHEMA CIRCUIT DE PAIEMENT DISPOSITIF MISSIONS LOCALES / ANI - 7 AVRIL 2011



Dates d'extraction P3 pour les annexes jeunes entrés en ANI	Date limite de transmission des demandes des ML aux DIRECCTE - DIECCTE	Date limite de transmission des demandes des DIRECCTE- DIECCTE à	Date limite de transmission des demandes de la DGEFP à la DG Pôle Emploi	Date limite de versement par la DG Pôle Emploi aux missions locales
31-janv-12	07-févr-12	16-févr-12	23-févr-12	01-mars-12
31-mars-12	07-avr-12	16-avr-12	23-avr-12	30-avr-12
30-juin-12	07-juil-12	16-juil-12	23-juil-12	30-juil-12
30-sept-12	07-oct-12	16-oct-12	23-oct-12	30-oct-12
31-déc-12	07-janv-13	16-janv-13	23-janv-13	30-janv-13
31-mars-13	07-avr-13	16-avr-13	23-avr-13	30-avr-13
30-juin-13	07-juil-13	16-juil-13	23-juil-13	30-juil-13
30-sept-13	07-oct-13	16-oct-13	23-oct-13	30-oct-13